



**PREMIER
MINISTRE**

*Liberté
Égalité
Fraternité*

**Direction interministérielle
du numérique**

Le site national des adresses

Référencer l'intégralité des adresses du territoire et les rendre utilisables par tous.



ACCÉDER AUX DONNÉES



CONTRIBUER À LA DÉMARCHÉ



BASES ADRESSES LOCALES



DÉCOUVRIR LES OUTILS

IGN
INSTITUT NATIONAL
DE L'INFORMATION
GÉOGRAPHIQUE
ET FORESTIÈRE

**AGENCE
NATIONALE
DE LA COHÉSION
DES TERRITOIRES**

Rechercher une adresse, une voie, un lieu-dit ou une commune dans la Base Adresse Nationale

20 avenue de Ségur, Paris

ADRESSE_LAB #1

BIENVENUE

□ 10 Mars 2022



Programme Adresse_lab#1

- la fabrique des geocommuns
- la BAN franchit une nouvelle étape
- focus sur l'Adresse LAB
- les 4 premiers sujets identifiés pour les Adresses Lab



L'équipe BAN, première équipe accompagnée par la Fabrique des géo-communs



Qu'est-ce qu'il se passe à la Fabrique des géo-communs ?

Faire **émerger** et **accompagner** le développement de **services publics numériques** construits autour de **géo-communs**.

Les **produits** de la Fabrique contribueront à la création de géo-communs ou à leur alimentation, mais **ne feront pas seuls**. Les équipes issues de la Fabrique seront des **membres parmi d'autres de ces communs numériques**. En ce sens, leur produit pourra poursuivre des objectifs dépassant le seul entretien du géo-commun dans leur vocation à **délivrer un service public**.



L'équipe BAN, première équipe accompagnée par la Fabrique des géo-communs

Les travaux de la Fabrique



Accompagnement des produits de la Fabrique en termes de méthode et d'ouverture à un vaste réseau de partenaires (en collaboration avec le CNIG)



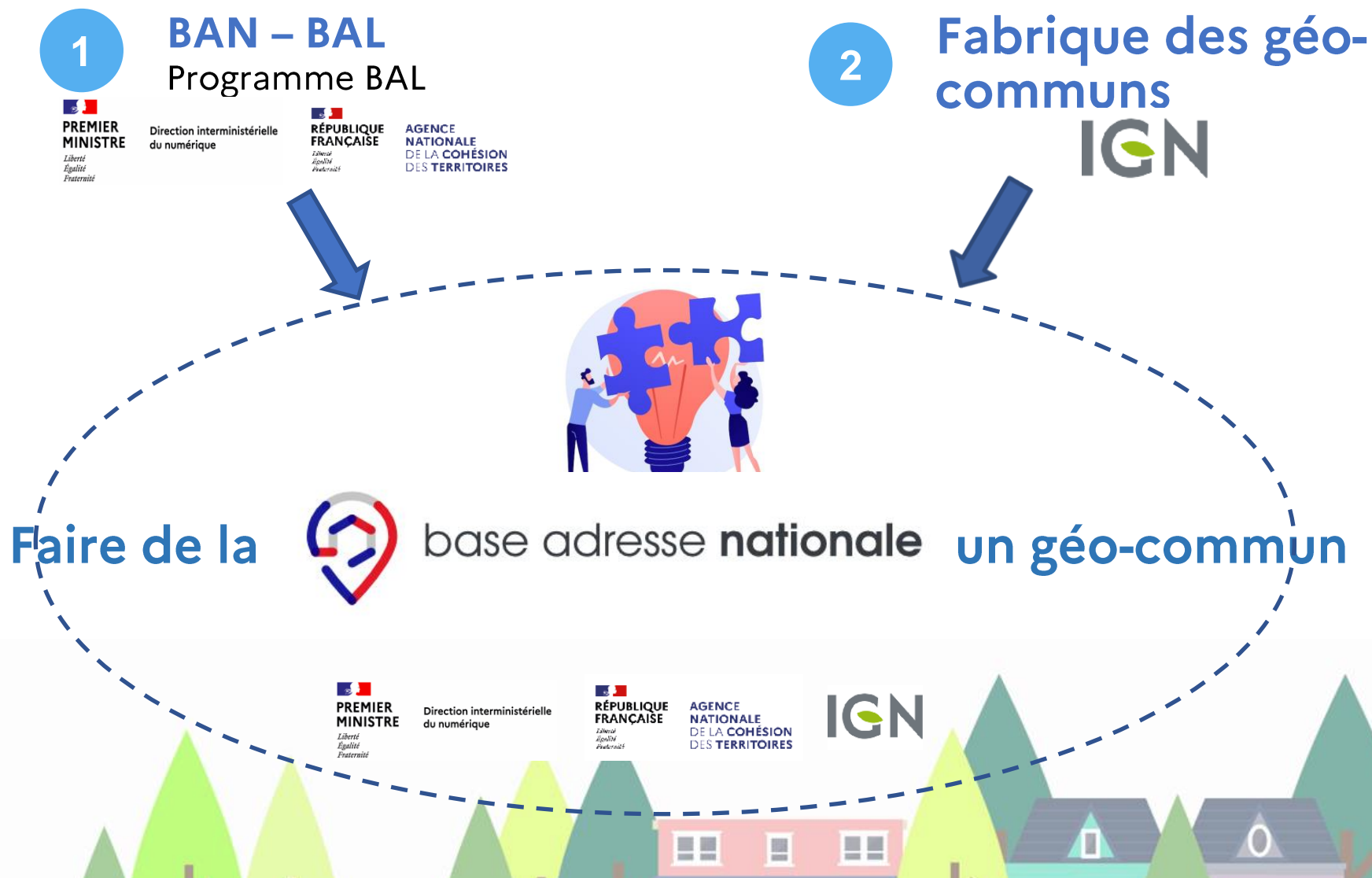
Alimenter avec un large écosystème un répertoire de géo-communs (existants ou à développer)



Aider par l'exemple l'ensemble de l'IGN dans sa transformation vers les Géo-communs



LA BAN franchit une nouvelle étape





L'équipe BAN



**Théophile
MERLIERE**



**Frédérique
WILLIAMS**



**Vincent
SAGNIEZ**



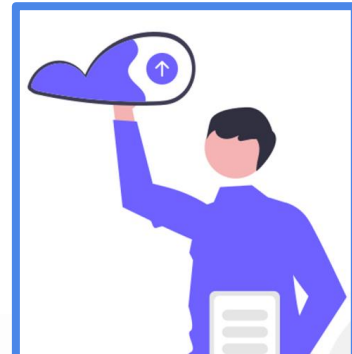
**Ariane
ROSE**



**Guillaume
ORY**



**Mélanie
MORTIER**



**Jules
SAUR**



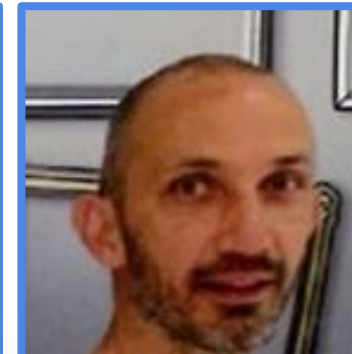
**Sophie
CLAIRET**



**Jérôme
DESBOEUF**



**Maxine
LE PENNEC**



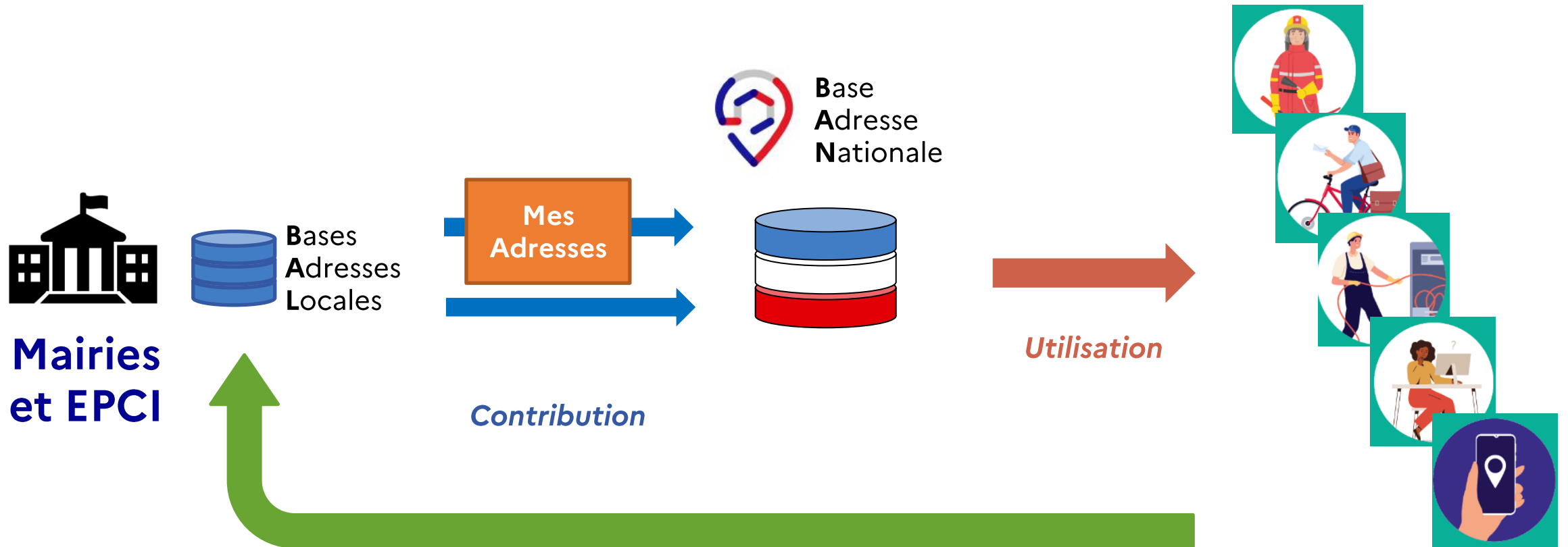
**Vincent
MASSON**



**Olivier
DELTEIL**



□ Les acteurs du géo-commun BAN



Signalement





Gouvernance

Comité d'investissement

(avec mission de transfert jusqu'à fin 2022)

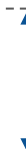
- Définit les orientations, les investissements consentis, les priorités d'action et la répartition des rôles des différents acteurs



Direction interministérielle
du numérique



AGENCE
NATIONALE
DE LA COHÉSION
DES TERRITOIRES



Adresse lab

@ Fabrique des Géocommuns

Comité de déploiement

@ CNIG

- **Rencontres publiques** avec les utilisateurs de la BAN pour prioriser les fonctionnalités au regard des moyens disponibles.

- **Lever les freins et les blocages aux déploiement** du programme BAN/BAL sur 35 000 communes



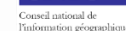
Direction interministérielle
du numérique



+ collectivités



Hôte de GT, ateliers,
avec les équipes



AGENCE
NATIONALE
DE LA COHÉSION
DES TERRITOIRES



Direction interministérielle
du numérique



AGENCE
NATIONALE
DE LA COHÉSION
DES TERRITOIRES



Focus sur l'Adresse lab

Qui : Public = les acteurs de l'écosystème BAN

Quand : a minima 2 à 3 fois par an, à provoquer si le besoin se faire ressentir

Quoi : En tant que géo-commun numérique, la BAN est pilotée par la communauté de ses contributeurs et de ses utilisateurs. Cette communauté peut s'exprimer via des **OpenLabs publics** nommés « **Adresse Labs** », qui constituent l'instance d'intermédiation technique et de conception collaborative de la BAN, ce qui **permet notamment aux plus petites collectivités de s'exprimer** et donne aux territoires la place qui leur revient. Les fonctionnalités sont priorisées au regard des moyens disponibles.

Comment : l'Equipe Produit BAN anime, dans le cadre de la Fabrique des Géo-communs, des ateliers ou des groupes de travail (par exemple : amélioration du schémas de données). Le CNIG pourrait être impliqué dans certains de ces groupes de travail et leur apporter un appui.



Direction interministérielle
du numérique



AGENCE NATIONALE
DE LA COHÉSION
DES TERRITOIRES



+ collectivités

**+ écosystème utilisateurs
(voir diapositive suivante)**



Rendez-vous sur
ameli.fr
L'ASSURANCE MALADIE EN LIGNE

Le Télégramme

LesFurets.com

NICKEL

GOUVERNEMENT
*Liberté
Égalité
Fraternité*

mae
Depuis 1932
MON PREMIER ASSUREUR

RÉPUBLIQUE FRANÇAISE
Liberté • Égalité • Fraternité
Agence Nationale
des Titres Sécurisés

ENEDIS
L'ÉLECTRICITÉ EN RESEAU

**Harmonie
mutuelle**
GROUPE vyv
AVANÇONS collectif

SeLogger
.com

helloasso

free

ANFR
AGENCE NATIONALE DES FRÉQUENCES

Cdiscount

airbnb

MAIF

**banque
et assurance**

Service-Public.fr
Le site officiel de l'administration française

**Notaires
de France**

leboncoin

**Gendarmerie
nationale**

**ORDRE DES
GÉOMÈTRES-EXPERTS**

bétondirect

ENGIE

cnsa
Caisse nationale de
solidarité pour l'autonomie

ING DIRECT

**ASSISTANCE
PUBLIQUE** **HÔPITAUX
DE PARIS**

MEL
MÉTROPOLÉ
EUROPÉENNE DE LILLE

POLICE NATIONALE

WB

WARNER BROS.

Le Monde.fr

CANAL+

**MINISTÈRE
DE L'ENSEIGNEMENT
SUPÉRIEUR,
DE LA RECHERCHE
ET DE L'INNOVATION**
*Liberté
Égalité
Fraternité*

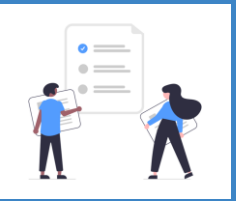
**Agence
nationale
de l'habitat**
Anah

pôle emploi

VillaVerde
mon jardin d'idées

**MINISTÈRE
DE L'AGRICULTURE
ET DE L'ALIMENTATION**
*Liberté
Égalité
Fraternité*

orange™



Plan d'action BAN 2022

Réalisé T1 2022

- ✓ Mise en place de l'API de dépôt permettant une intégration maîtrisée des données dans la BAN
- ✓ Mise à disposition des données de la BAN sous la forme de service (flux WFS / WMS) afin de permettre d'autres usages notamment SIG.
- ✓ Intégration des contours cartographiques des territoires ultramarins afin d'avoir un service public accessible pour l'ensemble du territoire
- ✓ Intégration du COG 2022 (référentiel et contours) afin d'avoir une représentation la plus actualisée possible du territoire français
- ✓ Mise en place d'une page détaillée "Commune" pour faciliter le suivi des BAL

Court-terme Mars-Mai 2022

- Intégration des données des territoires ultramarins (Outil Mes Adresses, exports, intégration des données)
- Documenter les règles de validation BAL
- Convergence des outils de production de l'adresse dans la BAN (clotûre prochaine du Guichet Adresse) afin de valoriser un guichet unique de création de l'adresse par les communes.
- Mise en oeuvre du moissonneur BAL V2
- Documentation en anglais des éléments du service BAN afin d'améliorer son les synergies à l'international
- Définition d'un format d'export BAN standardisé (format BAL enrichi) dans l'objectif de favoriser l'interopérabilité avec les autres systèmes (#adresselab)

Moyen- terme Juin-Décembre 2022

- Mise en place d'une stratégie d'identifiants uniques et stables (#adresselab)
- Chantier référentiel des voies :
 - filaire de voie pour l'aide à la saisie dans Mes-Adresses
 - Articulation du référentiel adresse BAN avec un référentiel routier national (#adresselab)
- Intégration du multilinguisme afin de s'adapter aux spécificités territoriales
- Améliorer le lien adresse-parcelle
- Mise en place d'un mécanisme de signalement sur l'adresse à destination de la commune, afin que les utilisateurs deviennent acteurs dans l'amélioration de la qualité des données (#adresselab)
- Convergence géocodeurs

Faire de la BAN un géo-commun, entretenu de façon collaborative

Sujet 1 : Identifiants stables dans la BAN

Problématique

L'identifiant utilisé actuellement est la clef d'interopérabilité, comment créer un identifiant plus stable répondant à plus d'usages ?

L'identifiant est le lien entre **l'adresse** (et les informations qui y sont rattachées) et **différents systèmes d'informations tiers**.

Aujourd'hui, L'identifiant n'est pas stable dans certains cas : fusion de communes, changement de libellé important.

Or, **cette instabilité rompt les chaînes d'interopérabilité** avec d'autres systèmes d'informations.

Les pistes à explorer

Quel **objet** dans la BAN doit porter un identifiant unique (numéro, voie, autre) ?

Pourquoi un identifiant unique et à quel niveau (unique à la commune, FE) ?

A quelle occasion un identifiant doit-il être **recalculé** (stabilité)?



Sujet 2 : Articulation référentiel adresse référentiel routier

Problématique

Les **adresses** sont **profondément liées** à la **notion de voies** aussi bien pour des problématiques de **d'accès** que de **dénomination**.

Faut-il aller plus loin en permettant **l'articulation de l'information adresse** avec des **référentiels routiers locaux** ou un **référentiel routier national** ? Suivant l'usage a-t-on besoin de topologie, d'homogénéité ... ?

Les pistes à explorer

Utiliser des **informations issues de référentiels locaux ou nationaux** pour **enrichir l'information adresse**.

Faire remonter les modifications réalisées dans le cadre de la saisie de l'adresse dans des référentiels routiers.

Facilité l'exploitation des données BAN pour la navigation.



Sujet 3 : Export BAN enrichi

Problématique

Certaines informations **contenues dans la BAN** ne sont pas directement **partagées dans les exports**.

Faut-il **enrichir les exports** pour développer de nouveaux usages ?

Les pistes à explorer

Intégration d'informations concernant les cas de positions multiples de l'adresse.



Sujet 4 : Comment signaler des modifications à la mairie ?

Problématique

La BAN est utilisée par de plus en plus de services. Ces services touchent différents **publics qui peuvent être désireux d'améliorer des informations**. Ils doivent pouvoir facilement **signaler cette information pour qu'elle soit intégrée à sa Base Adresse Locale**

Les pistes à explorer

En tant qu'**usager** :

- **Comment signifier de façon précise** le problème avec mon adresse à la mairie ?
- Puis-je **pré-saisir les modifications** à partir d'un outil cartographique ?
- Je souhaite **être informé lorsque ma demande a été prise en compte ou repoussée**.

En tant que **collectivité** :

- J'ai réalisé ma BAL, **comment être avertie efficacement et rapidement** d'un problème remonté par un administré ou par les pompiers ?
- Puis-je **répercuter les modifications pré-saisies sans ressaisir** ?



liens utiles

- Portail opérationnel du programme BAL et de la BAN, documentation, informations
adresse.data.gouv.fr
- « Nous contacter »
[Nous contacter | adresse.data.gouv.fr](https://adresse.data.gouv.fr/nous-contacter)
- Espace d'échange communautés contributeurs et utilisateurs
slack Adresse : adresse.data.gouv.fr
- Support
adresse@data.gouv.fr

